



廣發國際  
GF International

心系托付 一路广发

# 广发国际投资业务介绍

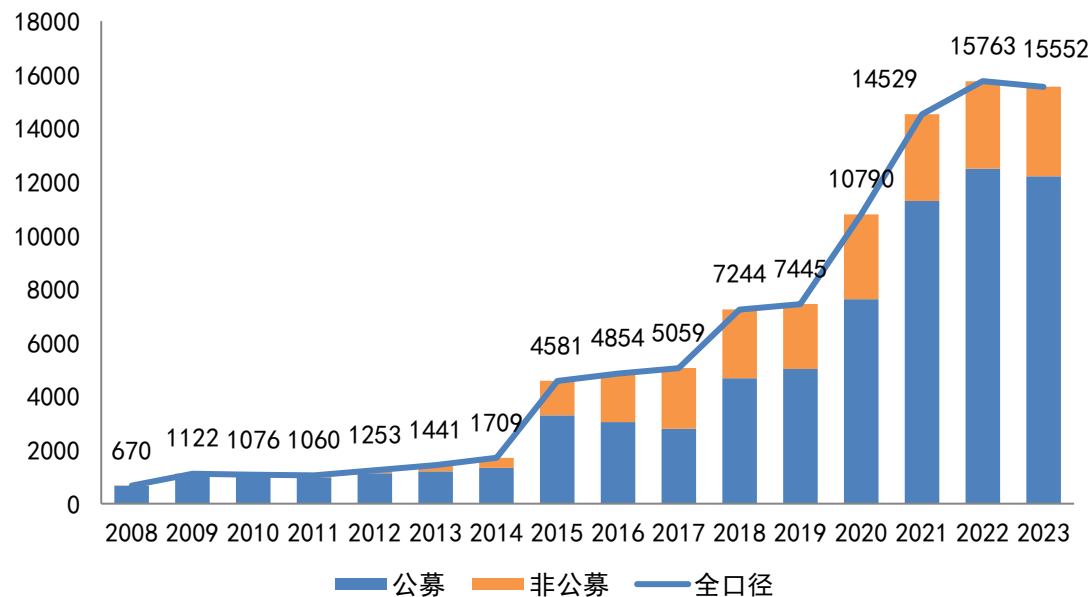
2024年1月

广发国际资产管理有限公司

# 广发基金公司概况

- ◆ 广发基金管理有限公司（以下简称“**广发基金**”）成立于2003年，目前注册资本为1.41亿人民币，总部设于广州，在北京、上海设有投资管理中心，100%全资持有香港子公司广发国际资产管理有限公司，是国内较早设立的基金公司之一。
- ◆ 广发基金业务资格完整，拥有公募基金管理、社保基金境内委托投资管理人、基本养老保险基金证券投资管理机构等齐备的牌照。
- ◆ 截至2023年12月31日，公司管理资产规模超1.5万亿元，其中公募基金管理规模12221亿人民币，**排名行业第3**。2023年前三季度，有3只主动权益公募基金收益率超20%，数量位列大型基金公司**第1**。

历年资产管理规模（亿人民币）

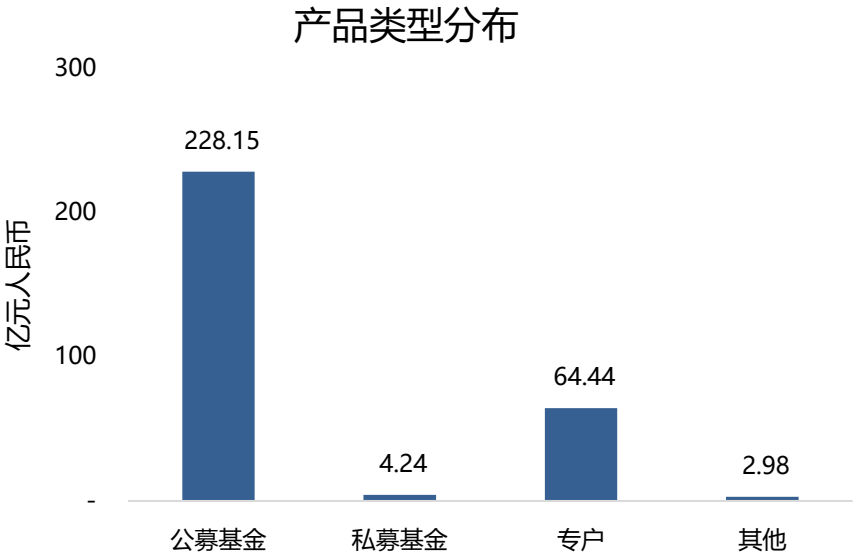
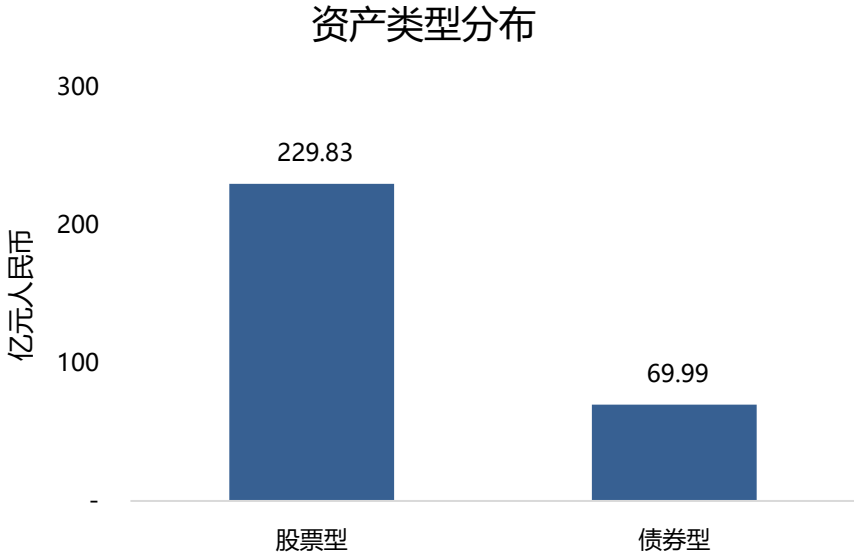


国际业务发展里程碑

- 2007** 广发基金国际业务部成立
- 2009** 广发基金获得QDII业务资格
- 2010** 广发国际成立  
广发基金第一只QDII产品设立
- 2012** 广发国际获得RQFII业务资格
- 2014** 广发基金首次获评  
“海外投资金牛基金公司奖”
- 2016** 首批获深港通下港股通交易权益的基金公司

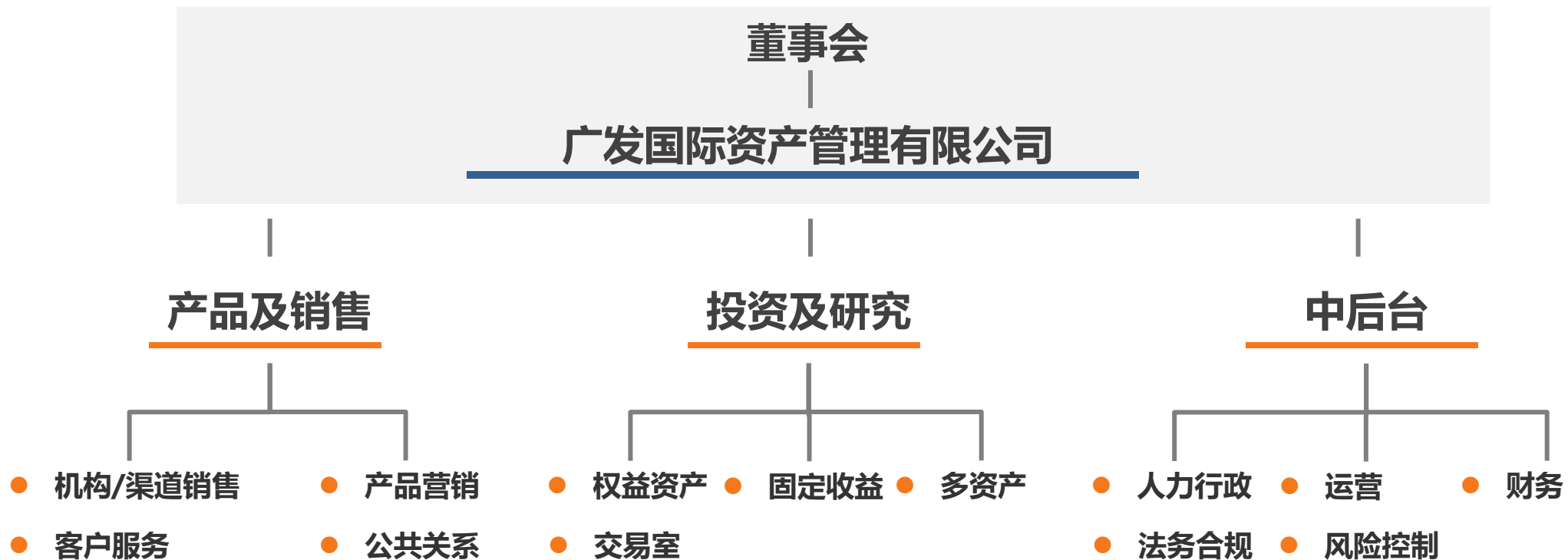
# 广发国际公司概况

- ◆ 广发国际资产管理有限公司（香港证监会牌照中央编号：AXL121，以下简称“**广发国际**”）成立于2010年12月，注册资本5亿港元，为广发基金全资设立的香港子公司，拥有香港证监会颁发的第一类（证券交易）、第四类（就证券提供意见）和第九类（提供资产管理）受规管活动牌照；同时为中国证监会核准的合格境外机构投资者（QFII）和人民币合格境外机构投资者（RQFII）。
- ◆ 广发国际自2015年起开始搭建境外固收投研团队，开展美元债投资业务，目前该业务已成为公司核心业务之一。截至2024年1月31日，广发国际业务管理规模**299.81**亿人民币，其中权益类管理规模约229.83亿人民币，债券类管理规模约69.99亿人民币。



# 广发国际组织结构

- ◆ 广发国际组织结构完善、管理出色、分工明确、协同共赢。



# 广发国际业务特色

- ◆ 经过多年的积累，广发国际在境外产品发行及运作、投资管理等方面构建起较成熟的体系。旗下有香港基金、开曼基金、专户、港股通投资顾问等多类产品或服务模式。

## 全球视野、协同发展

依托广发大投研平台，境内外投研团队统一管理，密切配合，沟通顺畅，高效运作。

1

2

## 专注二级市场投资、业务多元

业务聚焦于二级市场，产品类型丰富，包括公募基金、境外私募基金、专户、投顾等。

## 境外多资产投研能力较强

专注于A股及港股、美股、境外债等海外多资产投研能力锻造，具备覆盖新兴市场、发达市场能力，管理经验丰富。

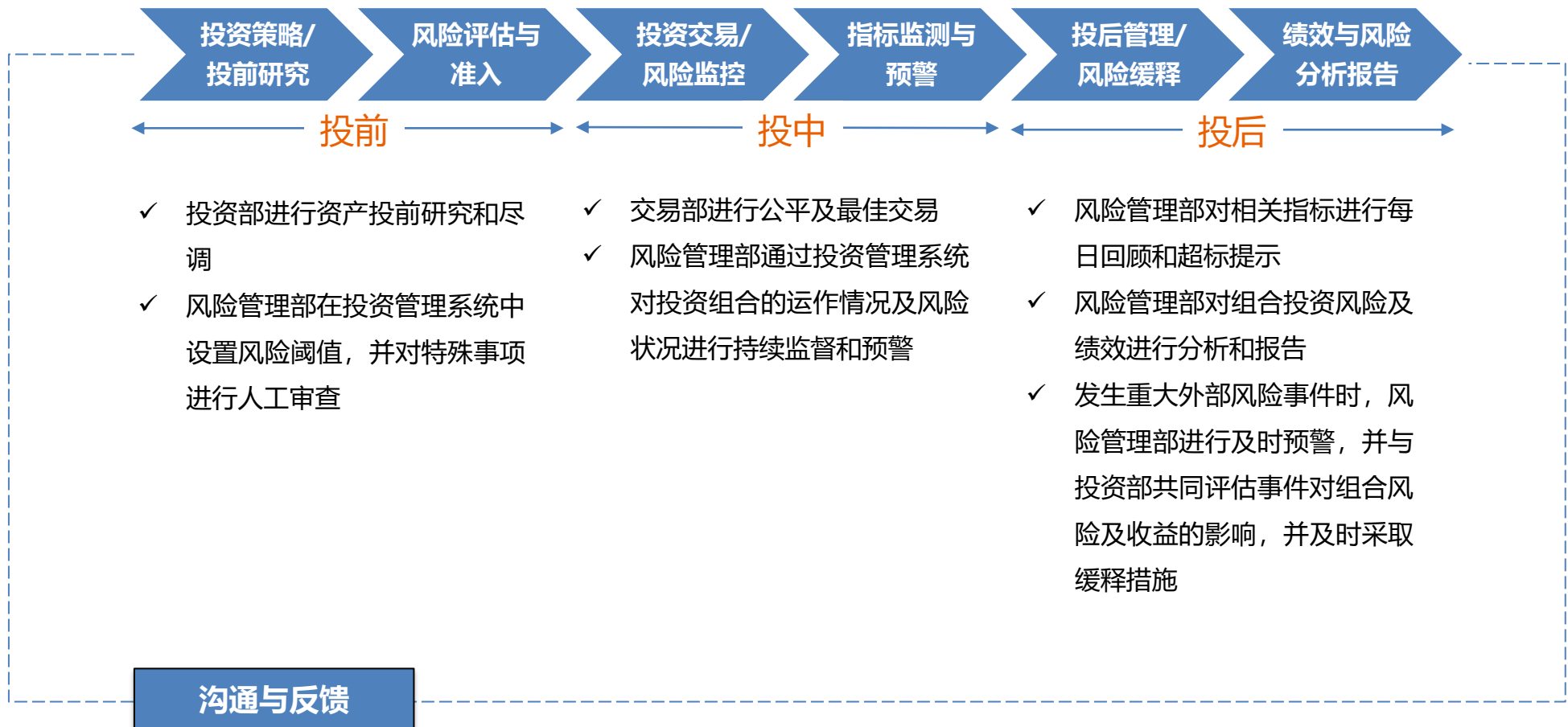
3

4

## 投资业绩良好

坚持价值投资，长期投资理念，策略灵活多样，业绩良好。

# 风险管理框架



各部门密切合作，针对任何可能影响投资组合/客户资金安全性的内外部情况积极沟通，并及时向各利益相关方进行反馈。

## 操作风险

- ✓ 建立完善制度体系和授权机制，识别业务流程关键风险点、进行合理授权、对关键操作环节进行规范，从机制上避免操作风险事件的发生
- ✓ 培育全员管理风险的风险文化，提升全体员工对风险的重视程度

## 流动性风险

- ✓ 监控组合流动性
- ✓ 进行组合流动性压力测试，以了解极端市场下账户变现天数并根据结果调整持仓
- ✓ 发生大额赎回时，进行流动性评估，各部门密切沟通以保证客户及时赎回资金

## 合规风险

- ✓ 严格遵守境内外相关法律和监管要求
- ✓ 对合规风险的管控嵌入各业务流程，实现积极主动管理风险
- ✓ 法律合规部对各类业务开展、提交给内外部利益相关方的各类文件进行独立审核，并提出专业意见

## 信用风险

- ✓ 资产投前采用内部评级法进行评估
- ✓ 监控组合信用状况及资产信用分布和变动
- ✓ 控制资产各类集中度以分散信用风险
- ✓ 针对重点行业进行专题研究以规避系统性风险

## 市场风险

- ✓ 监控组合久期及资产久期分布
- ✓ 监测组合在险价值变动关注市场风险轮廓变化
- ✓ 设置回撤预警线并进行密切监控以控制组合最大回撤
- ✓ 密切关注重大外部风险事件，必要时进行压力测试和情景分析以了解极端市场情况对组合的影响



# 免责声明

- 此简报由广发国际资产管理有限公司（简称「广发国际」）制作，当中部份资料源于公开市场信息。广发国际不会对该等数据的真实性及完备性作任何声明或承担任何责任。
- 此简报在任何情况下均不构成广告，并只供专业投资者参考之用。
- 此简报之数据部份源于不同的市场数据服务商。广发国际并不能核实该等资料的准确性。读者如有疑问，请向独立顾问查询。
- 此简报所载之投资产品的某些数据乃由其他语言翻译而得（如英文翻译为中文、中文翻译为英文及/或中文简体翻译为中文繁体）。广发国际不保证翻译内容的正确性及准确性，亦不对该等翻译内容的正确性及准确性作任何声明。读者应参阅有关投资产品的销售文件以获取最准确及最新的资料。
- 广发国际真诚地提供此简报供投资者参考之用，但当关于行业或行业环境的市场数据不准确或不完整时，当中所提出的构思可能并不适当。
- 此简报中的任何数据，在并未获取广发国际的同意前，读者不应公开透露，或提供予任何第三方。
- 读者应注意，广发国际不是、也不表示自己是任何司法管辖区的法律、税务或规管顾问。因此，广发国际及其母公司、附属公司及/或关联公司（统称「广发基金集团」），及/或它们任何的董事、高级职员、雇员和/或代理人（每个称为「有关人士」）概不为其或其有关人士于任何有关前述事项或其他在此处记载的内容上所作的任何行动、遗漏、建议或意见负责或承担后果。如读者认为合适的话，应自行负责获取有关该等事项的意见。
- 本简报所提及的投资产品可能会在某些司法管辖区被限制出售。读者应自行承担独立调查和评估其风险、利益及合适性的责任，而广发基金集团并不会为此对投资者承担任何责任或义务。
- 广发国际不保证本简报所提出的意见符合所有法律和法规的要求。此简报中的材料之发布在某些国家/地区可能会受到限制，因此并非供身处或居于该等国家/地区的人士使用。任何人士接触此简报时须自行了解并遵守任何有关限制。
- 广发基金集团或任何其有关人士对有关此简报所作的行动、遗漏、建议或意见均不构成或不应被视作构成广发基金集团或任何其有关人士的声明、保证或承诺。
- 此简报并不构成任何要约、招揽或邀请、宣传或任何其他意见或建议。读者不应仅依据此简报所载明的数据来作投资决定，而应仔细阅读现行有效的产品说明书来获得包括风险因素在内的进一步的详情。若此简报与现行之产品说明书存在任何差异，应以产品说明书所载为准。读者应根据自己的独立思考，并于必要时寻求专业意见，以作出投资决定。
- 此简报未经香港证监会审核。
- 投资涉及风险。过往业绩并不代表将来表现。





廣發國際  
GF International

心系托付 一路广发

